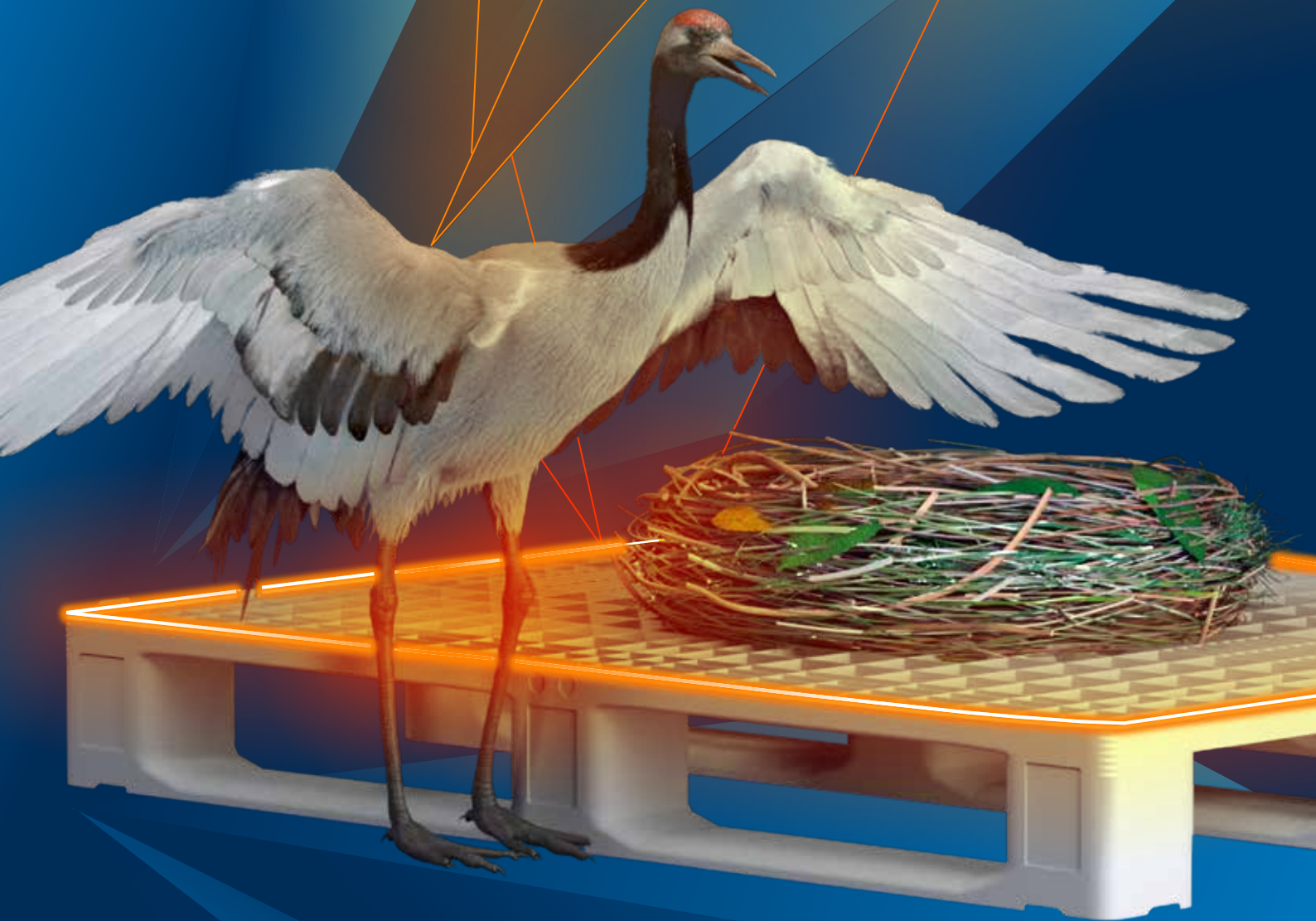


PACKED WITH
REUSABILITY.

Krauss Maffei
Pioneering Plastics



Les solutions d'emballage de KraussMaffei pour l'utilisation de matériaux recyclés jusqu'à 100 % dans les palettes.

Nos machines d'emballages de logistique telles que la série MX proposent une durabilité maximale grâce à :

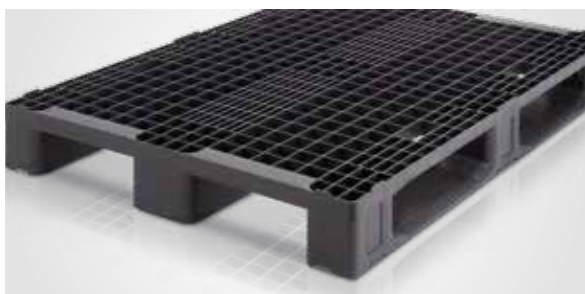
- Jusqu'à 100 % de matériaux recyclés traités
- APC plus pour moins de rebuts
- Processus économisant les ressources

Et des performances très élevées grâce à :

- Performances élevées de plastification et homogénéisation régulière
- Temps de cycle courts
- Technique machine robuste et longue durée de vie

SOLUTIONS POUR PALETTES ET BOÎTES-PALETTES FABRICATION RAPIDE ET SÛRE D'ARTICLES COMPLEXES

La production de composants de grande taille se fait avec les machines de la série MX sur l'une des presses à injecter les plus compétitives dans le monde entier. Elles offrent des performances élevées et, grâce à une grande zone de montage du moule, une flexibilité incroyable que nos clients apprécient particulièrement.



L'excellent moulage de toutes les géométries garantit les caractéristiques des palettes



Les machines de KraussMaffei fabriquent dans des cycles courts à la fois des boîtes-palettes en une pièce et en plusieurs pièces



Des patins de guidage à la dynamique optimisée offrent une protection du moule la plus grande possible

Palettes et boîtes-palettes – durée de vie élevée et charge permanente

Caractéristiques d'application :

- Matériaux PE/PP/HDPE – part de matériaux recyclés la plus élevée possible
- Poids faible et grande stabilité, donc économie de frais de transport
- Durée de vie élevée, donc nombreuses circulations
- Nettoyage facile, utilisable comme palettes hygiéniques dans le secteur alimentaire
- Le nervurage intelligent permet une charge statique élevée

Exigences envers la technique machine :

- Technique complexe de moules
- Grands moules
- Automation requise (injection de montage entièrement automatique)
- Suivi en option, en fonction du type de palette
- Connexion périphérique parfaite

La série MX :

montée de la force de fermeture rapide et sûre

Les matelas de pression spéciaux de la série MX permettent une montée de la force de fermeture très rapide et positionnement toujours avec précision. La force de fermeture est générée de manière absolument synchrone sur les 4 colonnes.

Verrouillage rapide

Le verrouillage quadruple hydromécanique des colonnes se fait par des éléments en dent de scie s'emboîtant l'un dans l'autre derrière le plateau porte-moule mobile. Il est conçu pour des durées de verrouillage très rapides tout en offrant un positionnement précis. La combinaison de matériaux tels que le laiton et l'acier au frottement optimisé assure une très longue durée de vie.

Systèmes complets pour la fabrication de palettes

Sur demande, nous configurons des installations complètes comprenant :

- Alimentation de matériaux
- Moule
- Démoulage, contrôle qualité et stockage
- Montage, système de soudage de palettes
- Manipulation de piles, palettiseur
- Impression



VOS AVANTAGES :

- Systèmes complets d'un seul et même fournisseur
- Grand parallélisme des plaques
- Très courtes durées du cycle à vide
- Grande zone de montage du moule
- Bon accès
- Comportement de remplissage toujours identique en dépit des variations de lot du matériau

SOLUTIONS POUR LA BRANCHE LOGISTIQUE ET EMBALLAGES PACKED WITH PERFORMANCE

Profitez de notre système de machines innovantes pour la branche logistique et emballages : KraussMaffei dispose d'un savoir-faire de longue date et propose des concepts de production d'une excellente qualité et d'une flexibilité permanente pour tous les types d'emballages. Les machines des séries GX et MX fournissent la base fiable pour votre processus de fabrication. Nous nous perfectionnons sans cesse avec vous.

Aperçu des points forts des solutions logistique et grands emballages :

- Cycles courts avec des mouvements de fermeture et un verrouillage ultra-rapides*
- Géométries de la vis pour une plastification en douceur avec débits élevés*
- Manipulation simple avec commande MC6 innovante*
- Qualité élevée des pièces moulées grâce à APC plus (Adaptive Process Control)*
- Systèmes complets d'un seul et même fournisseur*

kraussmaffei.com/packagingpallets