



Engineering Excellence

Schneller als ein Wimpernschlag: Verschlussproduktion mit vollautomatischer Durchmesseranpassung

Peter Schmid, München 2018

Anwendung

38mm Single-Piece Verschluss

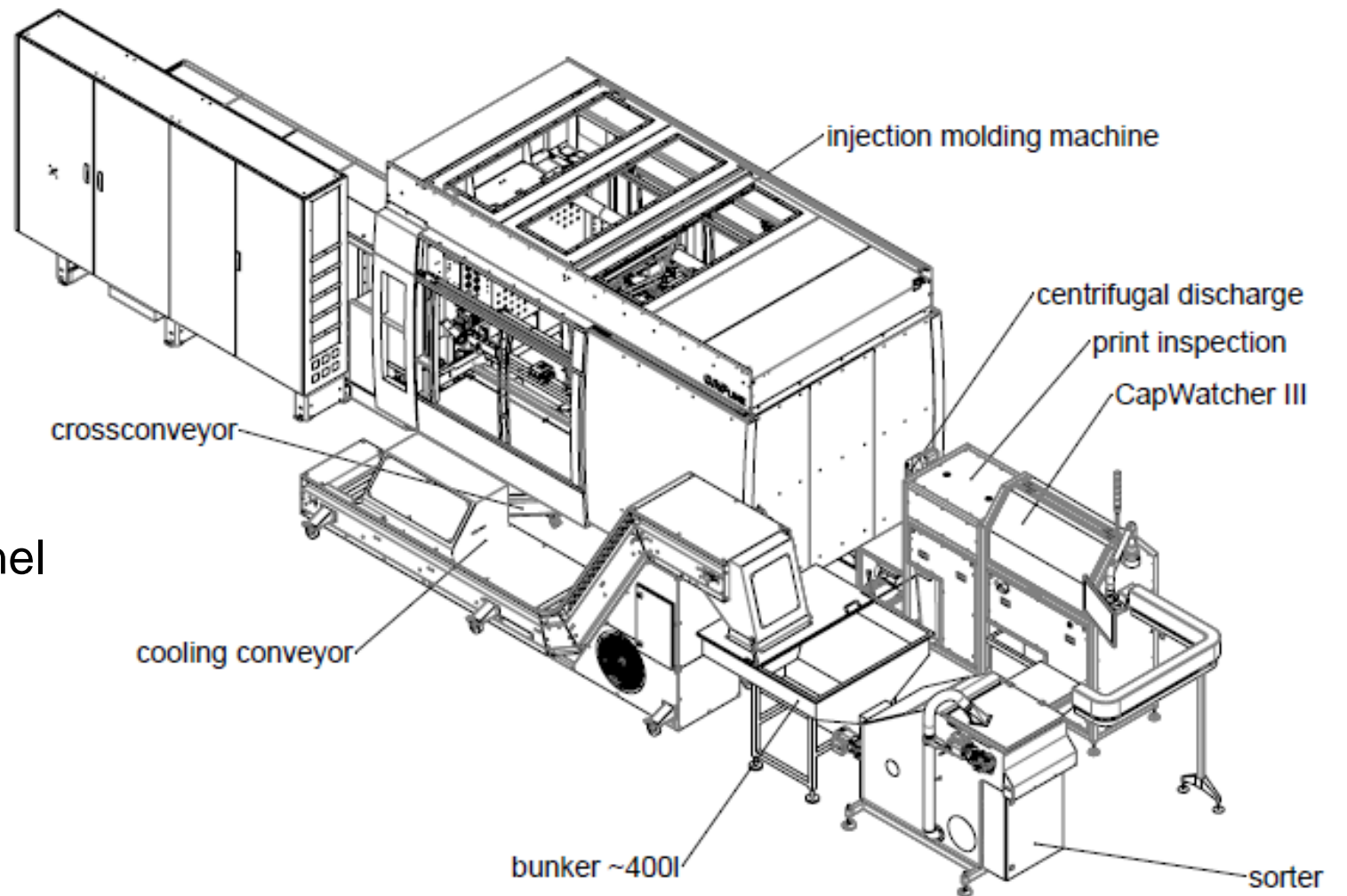


- 38mm Verschluss
- Werkzeug 32-fach
- Maschine Elion 2200 - 1000
- Durchsatz ca. 85kg/h
- Material HDPE
- Leistung: 480 Teile / min

Aufbau und Funktion

Komplette Produktionszelle auf kompaktem Footprint

- Spritzen der Teile
- Transport & Kühlung
- Inline Prüfung (Kamerakontrolle)
- Rückmeldung Datenauswertung
- Daten Visualisierung auf Bedienpanel
- Adaptive Regelung



Regelkreis

Closed-Loop zwischen Maschine und optischem Prüfsystem



Sensor



Aktor

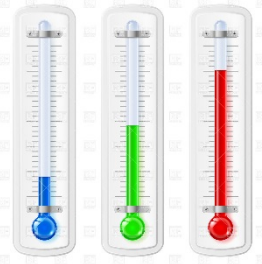
Sprache

Kommunikation zwischen Maschine und optischem Prüfsystem

Parameter



Druck

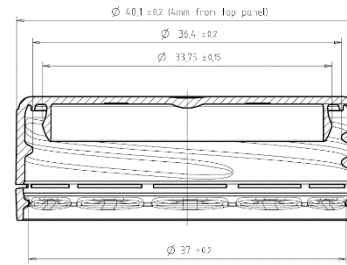


Temperatur



Zeit

Merkmale



Abmasse



Gewicht

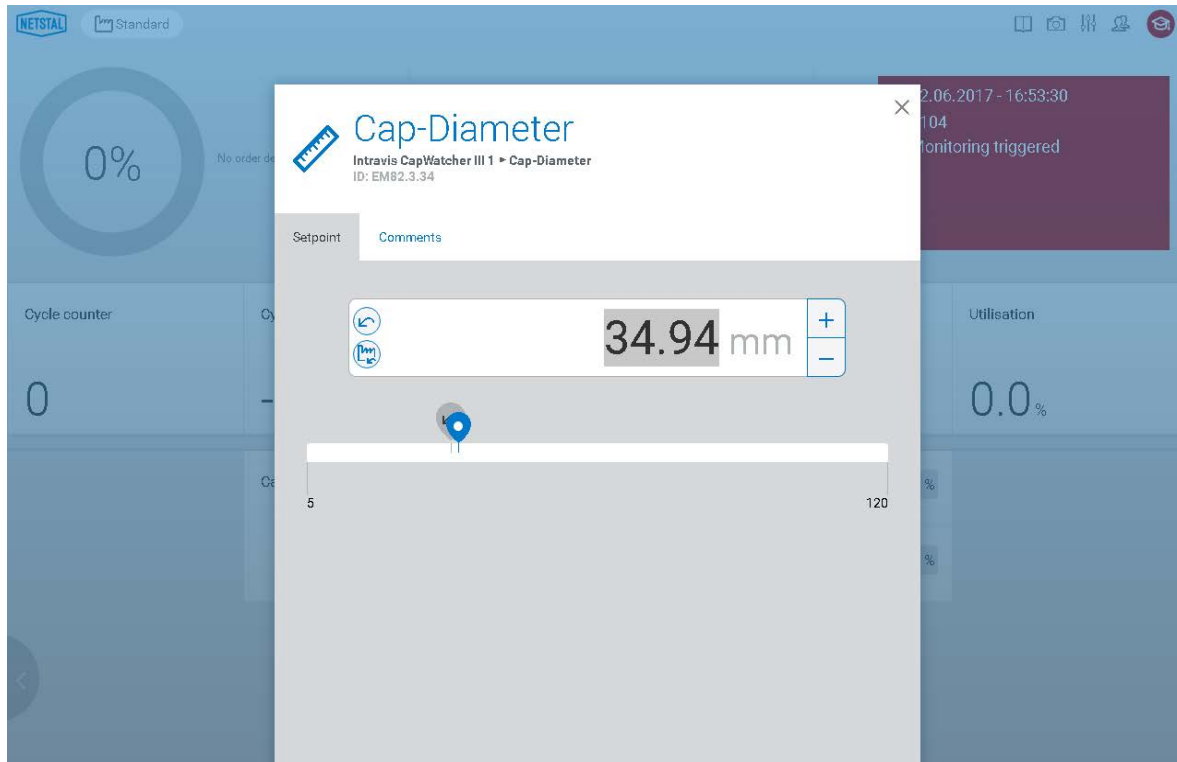


Visuell

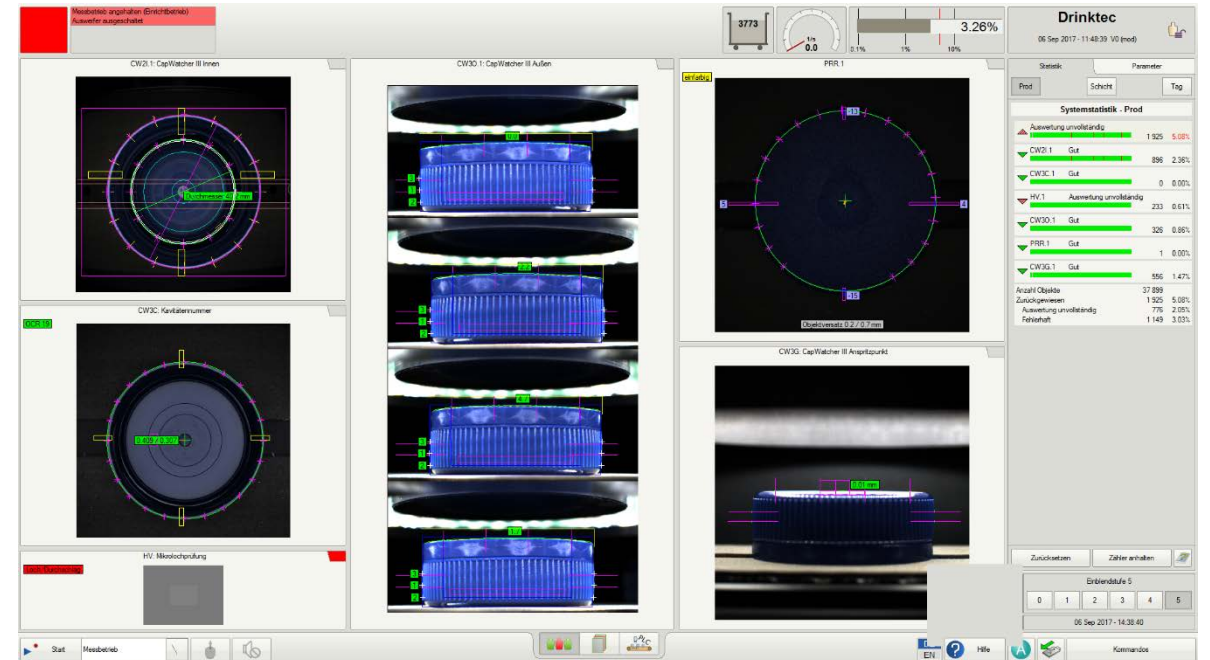
Sprache

Kommunikation zwischen Maschine und optischem Prüfsystem

Merkmale

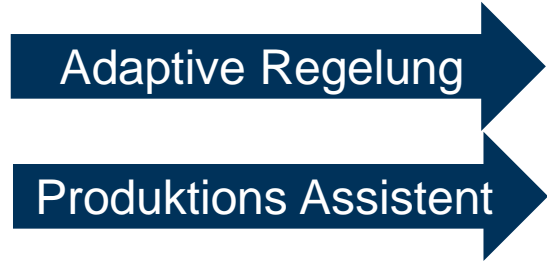
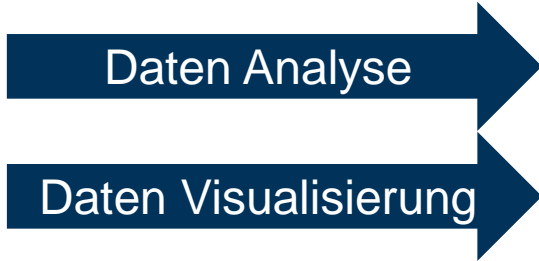
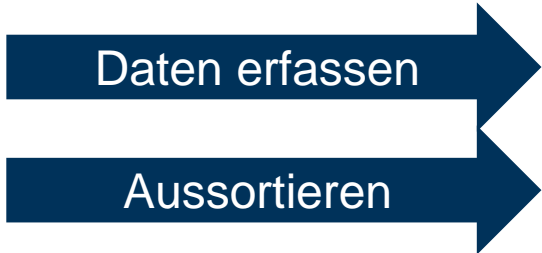
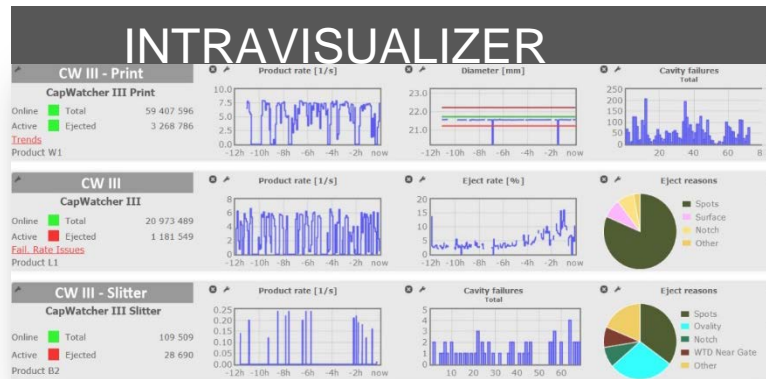


Merkmale



Regelkreis

Adaptive Regelung der Spritzgiessmaschine



Vorteile der adaptiven Regelung

Erhöhte Produktionseffizienz dank intelligenter Vernetzung



- Einheitliche & intelligente Vorgehensweise bei Interventionen
- Echtzeit
- Geringes Risiko durch Fehlmanipulation
- Erhöhte Prozessrobustheit
- Vermeidung von Ausschuss

Vielen Dank für Ihre Aufmerksamkeit



Peter Schmid

Teamleiter Applikationen

Netstal-Maschinen AG
Tschachenstrasse 1
8752 Näfels
Schweiz

Telefon +41 55 618 64 13
Mobil +41 79 248 50 37
Email peter.schmid@netstal.com