

Die intuitive Steuerung der Zukunft MC6 Multitouch

Engineering Passion

KraussMaffei

Daten und Fakten der MC6 Multitouch Steuerung

Wichtigste Features auf einen Blick



„Fühlbare“ Steuerung der Achsen mit der SlideX-Technologie



Personalisierte Arbeitsfläche dank RFID



Smartphone-Wischtechnik für leichte und intuitive Bedienung



XtraScreen für mehr Platz und individuelle Gestaltung der Arbeitsfläche

Die intuitive Steuerung der Zukunft MC6 Multitouch

Die Erfolgsgeschichte der MC6-Maschinensteuerung geht in die nächste Runde: mit dem Multitouch-Prinzip. Dieses erfüllt eindrucksvoll alle aktuellen Bedürfnisse nach einfacher und individueller Bedienung und bietet dabei alle gewohnten Befehle und Funktionen der MC6-Steuerung.

Mit seinem hochauflösenden, kapazitiven 24 Zoll-Display setzt das Multitouch-Prinzip neue Maßstäbe hinsichtlich Übersichtlichkeit, Individualisierung sowie Bedienerfreundlichkeit und ist in dieser Größe und Ausführung einzigartig.

Ihre Vorteile:

- „Fühlbare“ Steuerung der Achsen mit der SlideX-Technologie
- Personalisierte Arbeitsfläche mit schnellem Zugang dank RFID
- Leichte und intuitive Bedienung mit Smartphone-Wischtechnik
- XtraScreen für mehr Platz zur Darstellung von Zusatzseiten in Echtzeit (u.a. Live-Video-Streams der Bediengenseite)

Faszinierender Rundgang um die MC6 Multitouch Steuerung

Hochauflösender, kapazitiver 24 Zoll-HD-Bildschirm

Perfekte Übersicht aller relevanten Prozesse

Intuitiver „Smartphone-Charakter“

Verschieben und Zoomen der Fenster
mittels Gestik



Vollständige Integration des Roboters auf der Bedienoberfläche

Einfaches und schnelles Hin- und Herschalten
zwischen Spritzgießmaschine und Automationsansicht



Innovative SlideX-Technologie

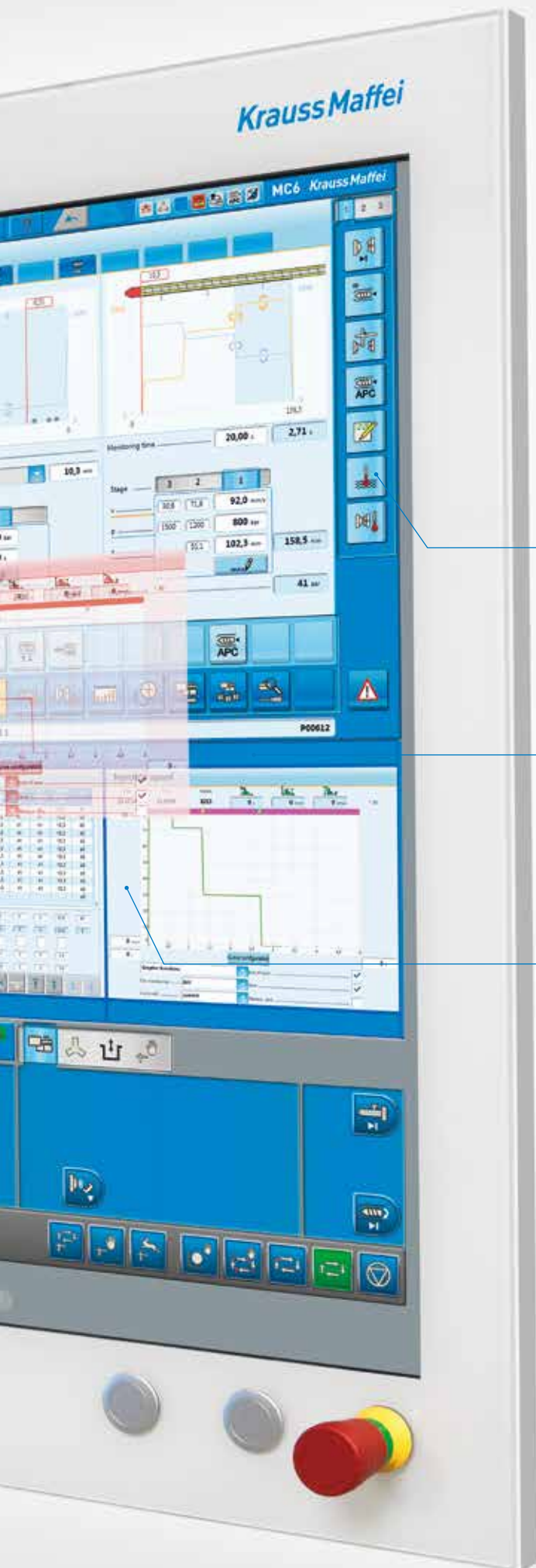
„Fühlbare“ Steuerung aller Achsenbewegungen



Personalisierte RFID-Schnittstelle

Schnelles An- und Abmelden des
Users mit RFID Karte





Process Designer

Simple Erstellung und Modifikation von Prozessen via Drag-and-Drop- oder intuitive Wisch-Bewegungen

Frei konfigurierbare Favoritenspalte

Individuelle, flexible Arbeitsplatzgestaltung



Je nach Bedarf Auswahl aus zwei Anzeigenmodi

- **SplitScreen:** Mit der zweigeteilten Bildschirmansicht sind alle Produktionsprozesse im Blick und können direkt bearbeitet werden
- **XtraScreen:** Frei konfigurierbare Bildauswahl und mehr Platz für die Darstellung von Zusatzseiten in Echtzeit. Durch einen Doppelklick wird die Bearbeitungsfunktion der jeweiligen XtraScreen-Seite aktiviert.

Die Steuerung der Zukunft Intuitive Bedienung, individuelle Einstellung

Mit der neuen MC6 Multitouch Steuerung kann der Bediener dank kapazitiver Displaytechnik mehrere Aktionen gleichzeitig ansteuern. So sind beispielsweise das Bedienen der Einstellseiten und die Betätigung eines Maschinentasters parallel möglich.

Führungslinie SlideX steuert die Maschine präzise und intuitiv

Die im Glas eingravierte Führungslinie SlideX ist einzigartig am Markt und ermöglicht dem Bediener eine sprichwörtlich „fühlbare“ Steuerung aller Achsenbewegungen. So kann er die Geschwindigkeit zielsicher und stufenlos variieren, ohne dass Blickkontakt zur Steuerung bestehen muss. Je weiter er den Finger nach rechts oder links zieht, umso schneller wird die Bewegung der Achse in die gewünschte Richtung ausgeführt. Bei einer Integration einer Automationslösung können auch die Roboterachsen über SlideX gesteuert werden.

Zugangsberechtigung mit RFID für unmittelbaren Zugriff auf gespeicherte Daten und höchste Sicherheit

Meldet sich der Bediener mit seiner RFID-Karte an der Maschine an, präsentiert ihm das System seinen individuellen Bildschirm – die definierte Sprache und Seitendarstellung erscheinen sofort. Leser, Karten und Daten sind alle nach EUROMAP 65 genormt. Somit kann die Karte auch für andere Zwecke, zum Beispiel zum Ausstempeln, verwendet werden. Dank der RFID-Technologie wird die Bedienung unmittelbar und personalisiert freigegeben.



Maschinensteuerung leicht gemacht – mit SlideX



RFID-Technologie für höchste Individualisierung und Sicherheit



Die neue Multitouch Steuerung ist genauso einfach zu bedienen wie ein Smartphone. Zoom- und Wischtechnik sorgen für optimale Usability.

Alle Prozesse im Blick durch individuelle Einstellung des Bedienfensters, Zoomfunktion und den neuen XtraScreen mit Kamera-Funktion

Die Steuerung der Zukunft passt sich dem Bediener an. Genau dieser Voratz wird durch einfaches Verschieben von Ansichtsfenstern erreicht. Je nach Vorliebe oder Anwendung können alle Fenster durch simples Drag-and-Drop mit dem Finger aufgenommen und an der gewünschten Position abgelegt werden. Die vergrößerte Bildschirmdiagonale von 19 Zoll auf 24 Zoll erhöht die Übersichtlichkeit und damit die gesamte Bedienerfreundlichkeit der Steuerung. Durch die neue Kamera-Funktion

können auch schwer einsehbare Bereiche, wie die Bediengegenseite, durch Live-Video-Streams direkt auf der Steuerungsoberfläche sichtbar gemacht werden. Mit dem neuen XtraScreen gewinnt die Steuerung, zum Beispiel für die Anzeige von Kernzugventilen oder dem Kernzug-Endschalter, zusätzlichen Platz. Je nach Bedarf kann sich der Bediener die für ihn relevanten Eingabeseiten aus der Hauptdarstellung herunterziehen und sie in Gruppen anordnen.

Sie möchten Prozessschritte oder Auswertungen genauer analysieren und auch das letzte Detail sichtbar machen? Mit unserer neuen Zoom-Technik ist das

kein Problem. Sie funktioniert analog zum Smartphone durch das Spreizen der Finger auf dem Screen. Analysen und Diagnosen können so flexibel und schnell gestartet werden.

Ihre Vorteile:

- SlideX-Führungslinie für präzise Maschinensteuerung
- Intuitive Steuerung der Geschwindigkeit zur Schadensverbeugung
- Alle Prozesse sicher im Blick durch individuelle Einstellung des Bedienfensters mit SplitScreen, XtraScreen und Zoomfunktion
- Schnelle und einfache Analyse und Diagnose

Oberstes Gebot: Bedienerfreundlichkeit Vom Einloggen bis zur Qualitätssicherung

Mit der intuitiven MC6 hat KraussMaffei eine Steuerung entwickelt, die Anwendern das Bedienen der Maschine in jeglicher Hinsicht vereinfacht. Dabei setzen unsere erfahrenen Software-Spezialisten auf nützliche Funktionen, die eine einfache Navigation ermöglichen.

1. Einloggen



Schneller und sicherer Start

- **RFID-Karte:** zertifiziert nach Europap 65, erlaubt schnellen und einfachen Zugang zu der personalisierten Arbeitsfläche.
- **Passwortgeschützte Ebenen:** Flexible Sicherheitseinstellungen schließen Missbrauch aus.

2. Datenmanagement



Einfaches Laden und Speichern

- Daten speichern und Laden per USB Stick, über Zentralrechner oder über Remotebetrieb
- Automatisches Umrechnen der Datensätze auf aktuelle Maschinengröße (z.B. Schneckendurchmesser)

3. Einrichtung Maschine



Schnelles Programmieren und clevere Einstellhilfen

- **SplitScreen und XtraScreen:** Mit der zweigeteilten Bildschirmansicht haben Anwender die wichtigsten Produktionsprozesse gleichzeitig im Blick.
- **Process Designer:** Abläufe können einfach erstellt sowie alle laufenden Prozesse visuell übersichtlich dargestellt werden. Durch einfache Drag-and-Drop- oder intuitive Wisch-Bewegungen können die Abläufe je nach Bedarf erstellt und modifiziert werden.
- **Barrel Heating Assistant:** Mit dem Assistenten können Zylindertemperaturprofile aus einer umfangreichen Materialdatenbank schnell geladen werden. Durch Auswahl des zu verarbeitenden Kunststoffmaterials berechnet die MC6 die passenden Sollwerte für das Temperaturprofil.
- **Wochenzeitschaltuhr:** Neue Funktion berechnet automatisch die Einschaltzeiten für Ölvorwärmung und Zylindertemperaturen. Maßgeblich für die Kalkulation ist dabei die Vorgabe der Produktionsstartzeit unter Berücksichtigung der optimalen Aufwärmzeit.

Ihre Vorteile:

- RFID und passwortgeschützt Ebenen für schnellen und sicheren Start
- Schnelles Programmieren und clevere Einstellhilfen (SplitScreen, XtraScreen, Process Designer, Barrel Heating Assistant, Wochenzeitschaltuhr)
- Interaktive Kommunikation zwischen Automation und Steuerung
- Innovative Features wie Live-Stream-Videos und Fernwartung via Remote Manager, Eco Button, APC u.v.m.
- Energieeffizienz, verbesserte Zykluszeit und Prozesssicherheit zur Einsparung wertvoller Ressourcen
- Schnelle und effiziente Prozesskontrolle

4. Einrichtung Automation**WizardX – Der dialogbasierte Programmierassistent**

Mit der integrierten Handlingsteuerung gelangt der Einrichter dank der grafischen Programmieroberfläche in nur vier Schritten zu einem funktionsfähigen Grundprogramm. Die interaktive Kommunikation zwischen Anwender und Steuerung macht die manuelle Programmierung überflüssig und schließt Programmierfehler aus.

5. Produktion**Produktion im Optimum dank innovativer Features**

- **Eco Button:** Durch einen einfachen Klick auf den Eco Button nehmen Sie die energetisch optimale Einstellung der Maschine vor.
- **Zykluszeitanalyse:** Durch die klare Darstellung der Zyklus- und Einstellzeiten als Balkendiagramm (Gegenüberstellung von Referenzzeiten und Ist-Werten) kann stetig geprüft werden, ob alle Prozesse optimal laufen bzw. welche Potenziale gehoben werden können.
- **APC:** Erfasst die Schmelzviskosität direkt beim Einspritzen und korrigiert Abweichungen durch Anpassungen des Umschaltpunktes und des Nachdruckes noch im selben Schuss.
- **Logbuch:** Jegliche Änderungen von Einstellungen werden gespeichert und ermöglichen somit maximale Transparenz, auch im Schichtbetrieb.
- **Fernwartung** mit Hilfe des Remote Managers
- **Kamera-Funktion:** Auch schwer einsehbare Bereiche, wie die Bediengegenseite, sind durch Live-Video-Streams sichtbar.

6. Analyse**Analyse-Tools für eine schnelle und effiziente Prozesskontrolle**

- **Ist-Wert Protokoll:** Speicherung aller relevanten Parameter inkl. statistischer Auswertungen und Toleranzüberwachung.
- **Trendgraphiken:** grafische Darstellung von ausgewählten Parametern. Das Besondere: Langzeitgraphiken können über mehrere Monate angezeigt werden, um auch kleinste Schwankungen zu identifizieren.
- **Graphikanalyse-Paket:** Darstellung von bis zu zehn ausgewählten Kurven (z.B. Druckkurve) mit Toleranzband und Flächenüberwachung.
- **XR-Regelkarten:** Numerische und grafische Prozessauswertung mittels statistischer Bewertungskriterien (Prozessfähigkeit).

Weiterführende Informationen Das könnte Sie auch interessieren



Sie möchten sich detailliert über die für Ihre Anwendung geeignete Spritzgießmaschine und Automationslösung informieren?

KraussMaffei bietet Ihnen eine große Auswahl an Spritzgießmaschinen. Informieren Sie sich gern über unsere hydraulischen CX-, GX- und MX-Baureihen oder aber über unsere vollelektrischen AX- und EX-Baureihen. Wir bieten Ihnen für jede Produktionsaufgabe den richtigen Roboter. Auch können Sie für Ihre Spritzgießmaschinen spezielle Werkzeug-Spannsysteme oder anderes Zubehör wählen.



Auch zum Thema Service haben wir umfassende Informationen für Sie zusammengestellt.

Mithilfe unserer Service- und Wartungsleistungen erhöhen Sie die Flexibilität Ihrer Spritzgießmaschinen für immer neue Prozessanforderungen und verlängern deren Leistungsstärke dauerhaft. Gerne geben wir Ihnen dazu detaillierte Informationen an die Hand.

Informieren Sie sich zum Beispiel über:

- Basis für eine wirtschaftliche Fertigung – Linearroboter der LRX/LRX-S-Baureihe
- Flexible Werkzeuge für eine produktive Automation – Industrieroboter der IR-Baureihe
- Unsere Servicekompetenz für Ihre Produktionseffizienz
- Service & Solutions

Sie finden unsere Broschüren und Flyer zu weiterführenden Themen online auf www.kraussmaffei.com. Auf Anfrage senden wir Ihnen das Informationsmaterial sowie die technischen Daten zu unseren Produkten auch gerne kostenlos zu.

KraussMaffei Eine starke Marke in einer weltweit einzigartigen Gruppe

Technologieübergreifende System- und Verfahrenslösungen

Ob in der Spritzgieß-, der Reaktions-technik oder der Automation – die Marke KraussMaffei steht weltweit für wegweisende und technologieübergreifende System- und Verfahrenslösungen in der Kunststoffverarbeitung. Jahrzehntelanges Know-how, Innovationskraft und unser leidenschaftliches Engagement im Kunststoffmaschinenbau sind Ihr Vorsprung. Als branchenübergreifender Systemanbieter liefern wir Ihnen modulare und standardisierte Anlagen sowie für Sie individuell entwickelte Lösungen.

Weltweit für Sie da

Mit unserem weltweiten Vertriebs- und Servicenetzwerk bieten wir unseren internationalen Kunden eine hervorragende Basis für eine erfolgreiche Geschäftsbeziehung. Ihre individuellen Anfragen können wir durch unsere Kundennähe schnellstmöglich beantworten. Gemeinsam mit Ihnen erarbeiten wir die technisch und wirtschaftlich bestmögliche Lösung für Ihre Produkt- und Produktionsanforderungen. Testen Sie unsere Maschinenteknologie für Ihre Anwendungen und lassen Sie sich von unseren Experten individuelle Leistungspakete zusammenstellen.

Individuelle Serviceleistungen

Bei Ihren Fragen und Bedürfnissen rund um Maschinen, Anlagen und Prozesse unterstützen Sie unsere Mitarbeiter von Kundendienst, Anwendungstechnik und Service – weltweit, kompetent und schnell. Mit unserem Life-Cycle-Konzept haben wir ein umfangreiches, maßgeschneidertes Dienstleistungsspektrum entwickelt, das Sie über den gesamten Lebenszyklus Ihrer Maschinen und Anlagen begleitet. Machen Sie auch von Praxisbezug, Persönlichkeit und Flexibilität unserer Seminare Gebrauch! Die kundenspezifischen Schulungen führen wir entweder bei Ihnen vor Ort oder an unseren Vertriebs- und Servicestandorten durch.

KraussMaffei Gruppe Übergreifendes Know-how

Alleinstellungsmerkmal Technologie³

Die KraussMaffei Gruppe verfügt als weltweit einziger Anbieter mit ihren Marken KraussMaffei, KraussMaffei Berstorff und Netstal über die wesentlichen Maschinenteknologien zur Kunststoff- und Gummiverarbeitung: Spritzgießtechnik, Automation, Reaktionstechnik und Extrusionstechnik. Mit mehr als 30 Tochtergesellschaften und über zehn Produktionsstätten sowie rund 570 Handels- und Servicepartnern ist die Unternehmensgruppe international vertreten. Damit sind wir Ihr kompetenter und ganzheitlicher Partner. Nutzen Sie unser umfangreiches und in der Branche einmaliges Know-how.

Weitere Informationen finden Sie unter:
www.kraussmaffeigroup.com

Weitere Informationen finden Sie unter:
www.kraussmaffeicom



Die KraussMaffei Gruppe ist weltweit vertreten. Länder mit Tochtergesellschaften sind dunkelblau markiert. In den weiß eingefärbten Regionen wird die Gruppe durch über 570 Handels- und Servicepartner repräsentiert.

Die intuitive Steuerung der Zukunft

MC6 Multitouch

Die Erfolgsgeschichte der MC6-Maschinensteuerung geht in die nächste Runde: mit dem Multitouch-Prinzip. Dieses erfüllt eindrucksvoll alle aktuellen Bedürfnisse nach einfacher und individueller Bedienung und bietet dabei alle gewohnten Befehle und Funktionen der MC6-Steuerung. Mit seinem hochauflösenden, kapazitiven 24 Zoll-Display setzt das Multitouch-Prinzip neue Maßstäbe hinsichtlich Übersichtlichkeit, Individualisierung sowie Bedienerfreundlichkeit und ist in dieser Größe und Ausführung einzigartig.

Der Bediener kann komplexe Produktionsprozesse mittels Wischtechnik genauso einfach steuern wie ein Smartphone. Die im Glas eingravierte Führungslinie, SlideX, ermöglicht das haptische Steuern aller Achsen ohne Sicht auf das Pult. Der Anwender erhält so ein perfektes Gefühl für die Achsenbewegungen und kann diese intuitiv einstellen. Mittels eines RFID-Chips wird das Display personalisiert aktiviert. Die Bedienoberfläche ist dank XtraScreen-Funktion und SplitScreen individuell einstellbar und verschafft so maximale Arbeitsfläche und -effizienz.

